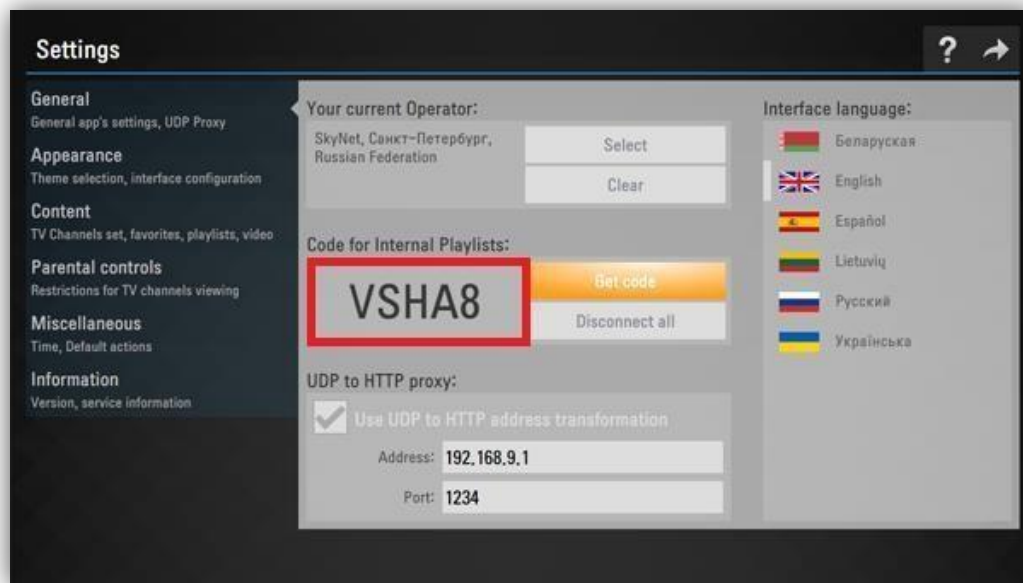




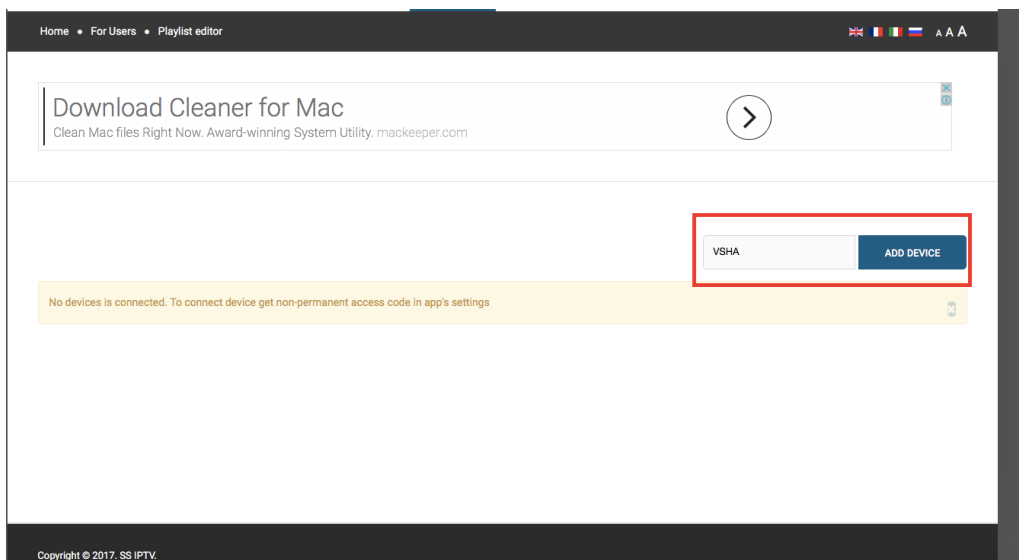
CONFIGURACIÓN EN SMART TV SSIPTV

Paso 1: Debe instalar aplicación SSIPTV en su dispositivo.

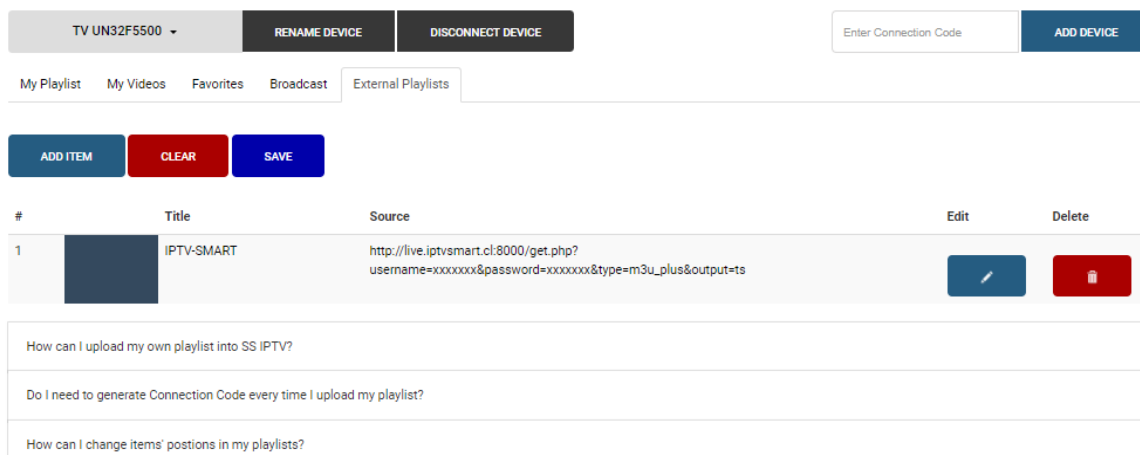
Paso 2: Abrir aplicación y elegir sección configuración, dentro de configuración debe seleccionar el botón (**OBTENER CODIGO o GET CODE**).



Paso 3: Luego obtenido el código debe ingresar a la página <http://ss-iptv.com/en/users/playlist> y añadir el código en la sección **[ADD DEVICE]**.



Paso 4: Una vez ingresado el código aparecerá el menú con el nombre del dispositivo, debe hacer clic en **[EXTERNAL PLAYLIST]** y luego clic en **ADD ITEM**.



Paso 5: Luego aparece un menú. En **DISPLAYED NAME** escribe el nombre de la lista, y en **SOURCE** se pega el link **M3U** enviado a su correo.

Ejemplo Licencia:

http://live.iptvsmart.cl:8000/get.php?username=xxxxxxx&password=xxxxxxx&type=m3u_plus&output=ts

Paso 6: Luego damos clic en **OK** y en **SAVE**.

Con esto quedará listo, ahora solo debe reiniciar la aplicación para ver reflejada la lista en su TV.

Tutorial by Dan 2021